

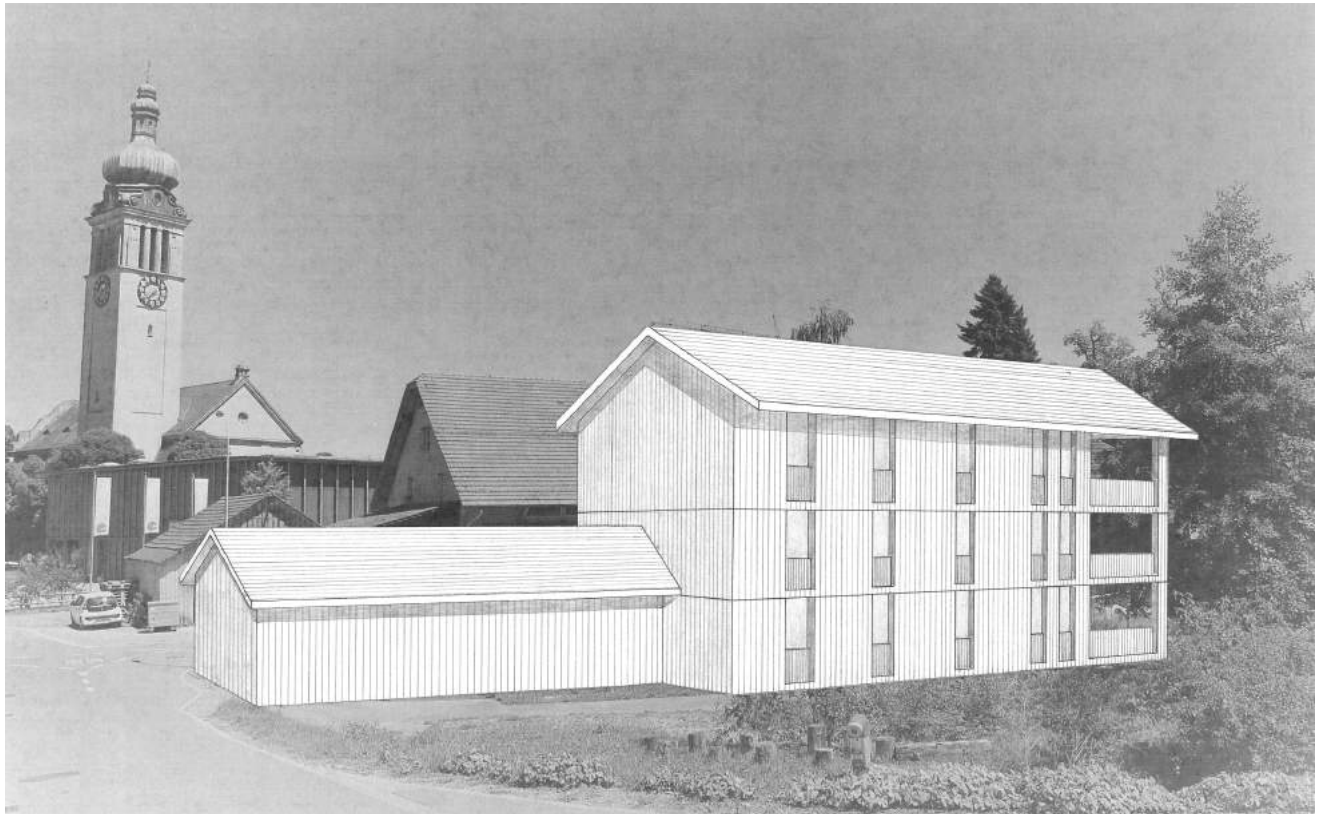


4. Änderung Überbauungsplan Annagarten

Beilagepläne Ersatzbau Landbergstrasse 34

Dokumentation mit

- Situation
- Grundrisse
- Schnitte
- Fassaden

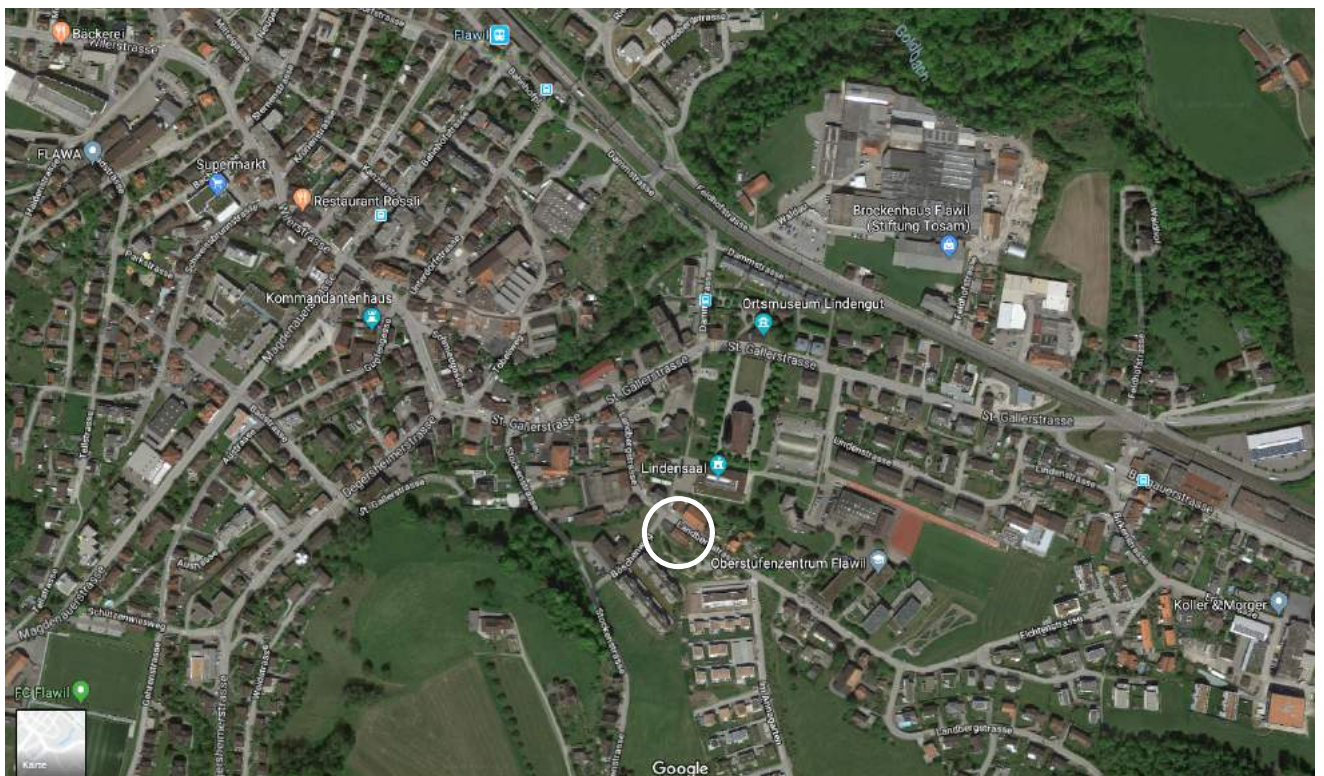


INHALTSVERZEICHNIS

<u>ERLÄUTERUNGSTEXT</u>	<u>S. 3</u>
<u>ORTHOFOTO</u>	<u>S. 4</u>
<u>SITUATION</u>	<u>S. 5</u>
<u>GRUNDRISSE</u>	<u>S. 6-8</u>
<u>SCHNITTPLÄNE</u>	<u>S. 9-10</u>
<u>FASSADENPLÄNE</u>	<u>S. 11-13</u>
<u>KUBISCHE BERECHNUNG</u>	<u>S. 14</u>
<u>NETTOWOHNFLÄCHE</u>	<u>S. 15</u>

Das bestehende Ökonomiegebäude an der Landbergstrasse 34 wird durch ein Wohnhaus mit Garagenanbau ersetzt. Der Neubau mit Satteldach und Holzfassade reiht sich in die bestehende Baustruktur der einfachen Wohnhäuser im Quartier ein. Das dreigeschossige Gebäude bietet pro Geschoss eine 4,5-Zimmerwohnung mit Loggia an. Im Untergeschoss sind die Installations- und Kellerräume angeordnet, während sich im eingeschossigen Anbau Garagen- und Veloraum befinden. Erschlossen werden die Wohnungen über ein gemeinsames Treppenhaus und einer Liftanlage. Eine kosteneffiziente Bauweise, Dauerhaftigkeit und eine unterhaltsarme Konstruktion versprechen eine hohe Nachhaltigkeit.

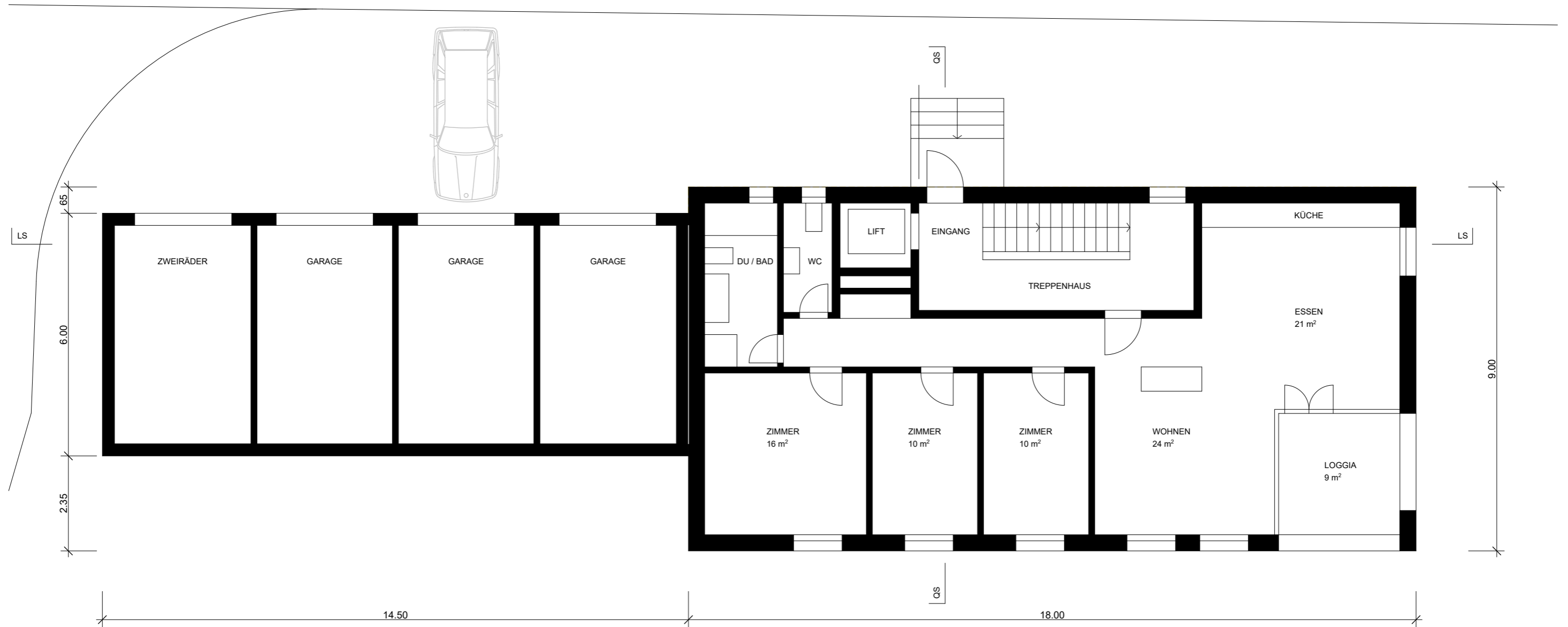
Über dem betonierten Untergeschoss wird ein Holzsystembau erstellt. Holzrahmenbauweise für Wände, Holz-Beton-Verbund mit Brettstapелеlementen für Geschossdecken, Kastenelemente für das Dach. Die Gebäudestabilisierung erfolgt jeweils über die Wandelemente. Die hinterlüftete Fassadenhaut ist mit vorverwitterten, sägerohren, vertikalen Holzlatten ausgeführt. Als Dacheindeckung wird ein Flachziegel verwendet.



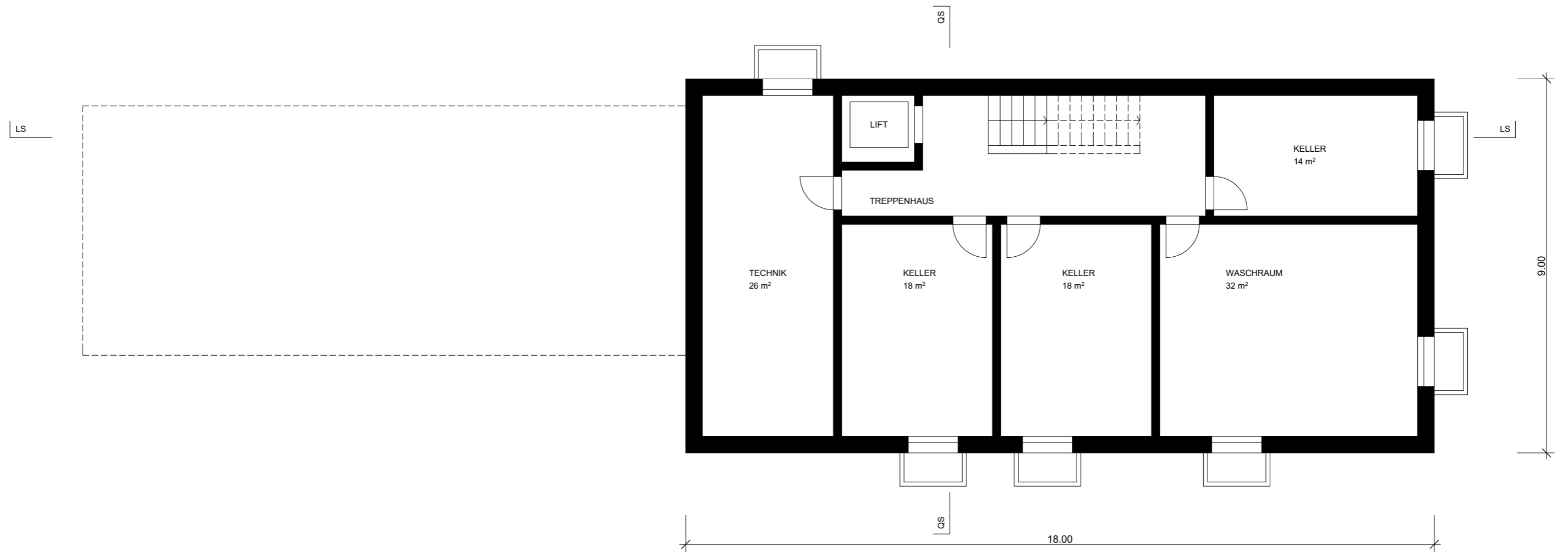
ORTHOFOTO



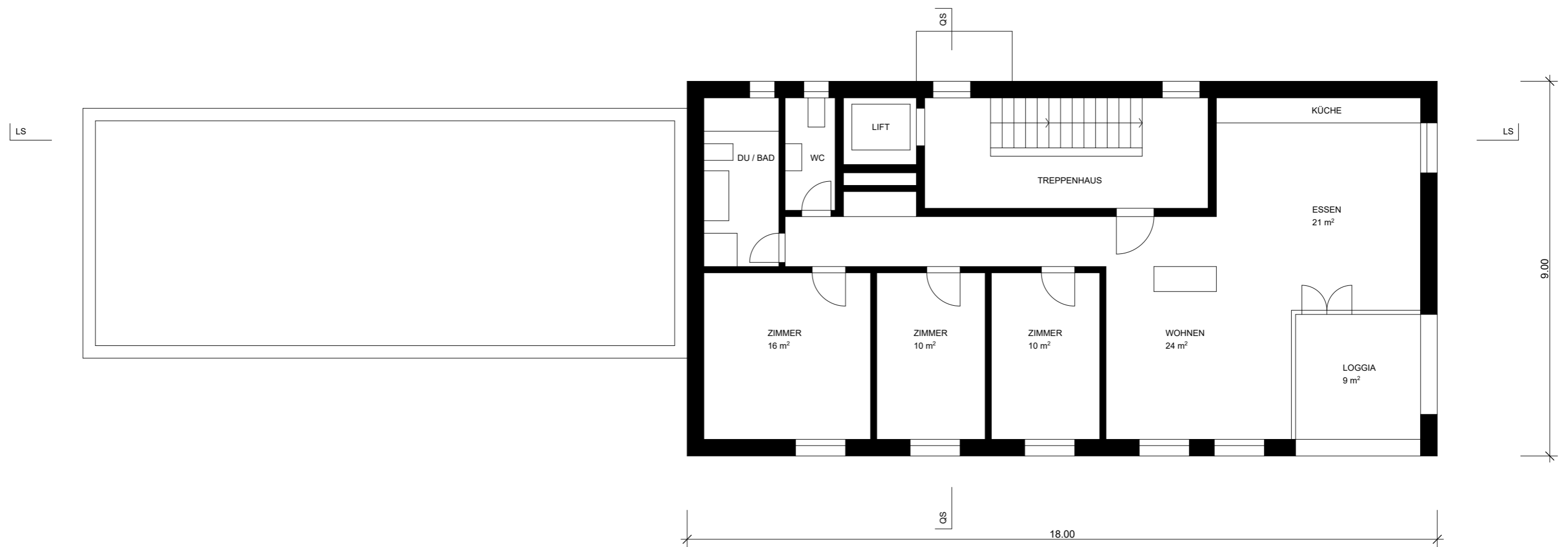
SITUATION MST. 1:1'000



ERDGESCHOSS MIT UMGEBUNG MST. 1:100



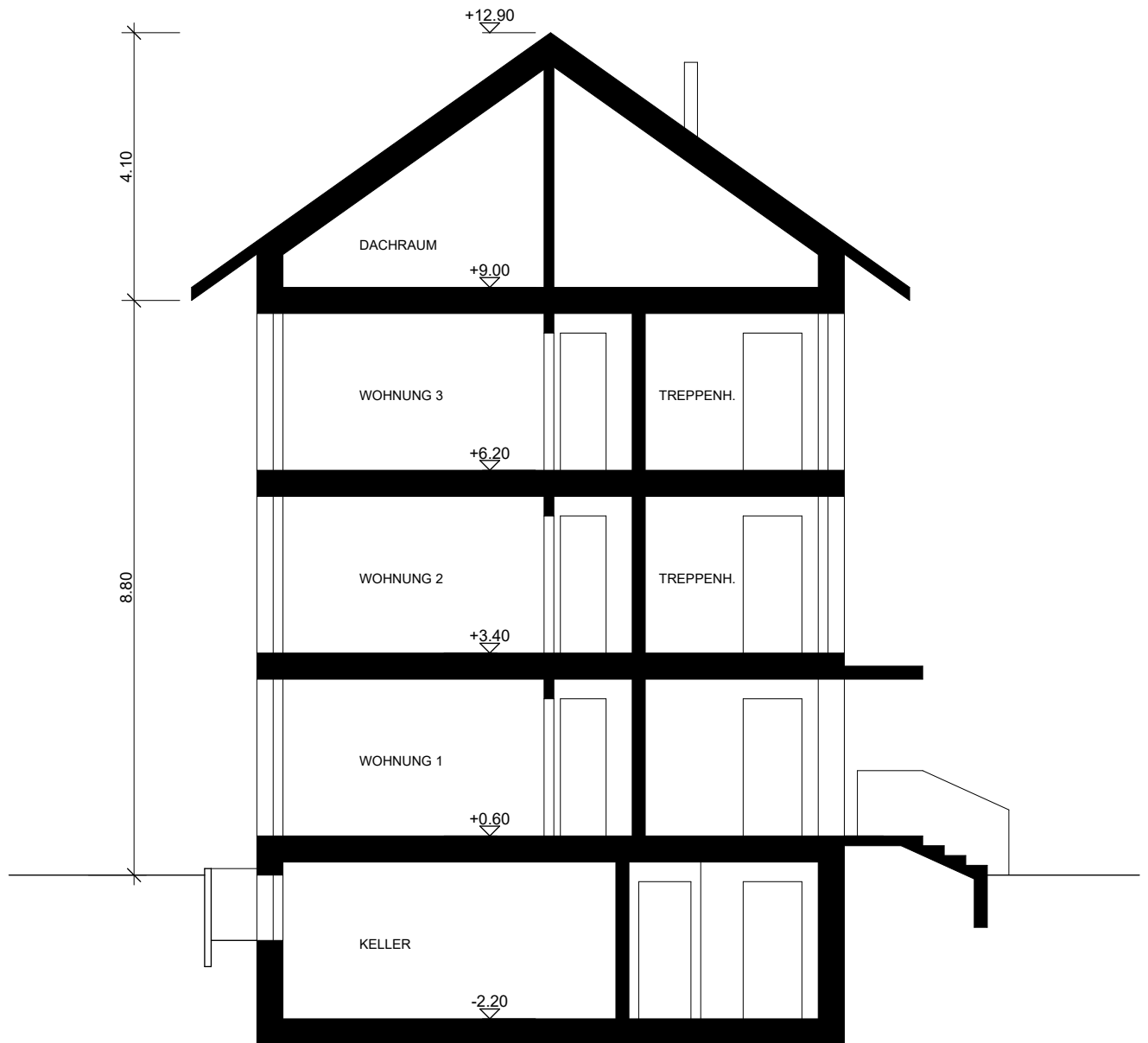
UNTERGESCHOSS MST. 1:100



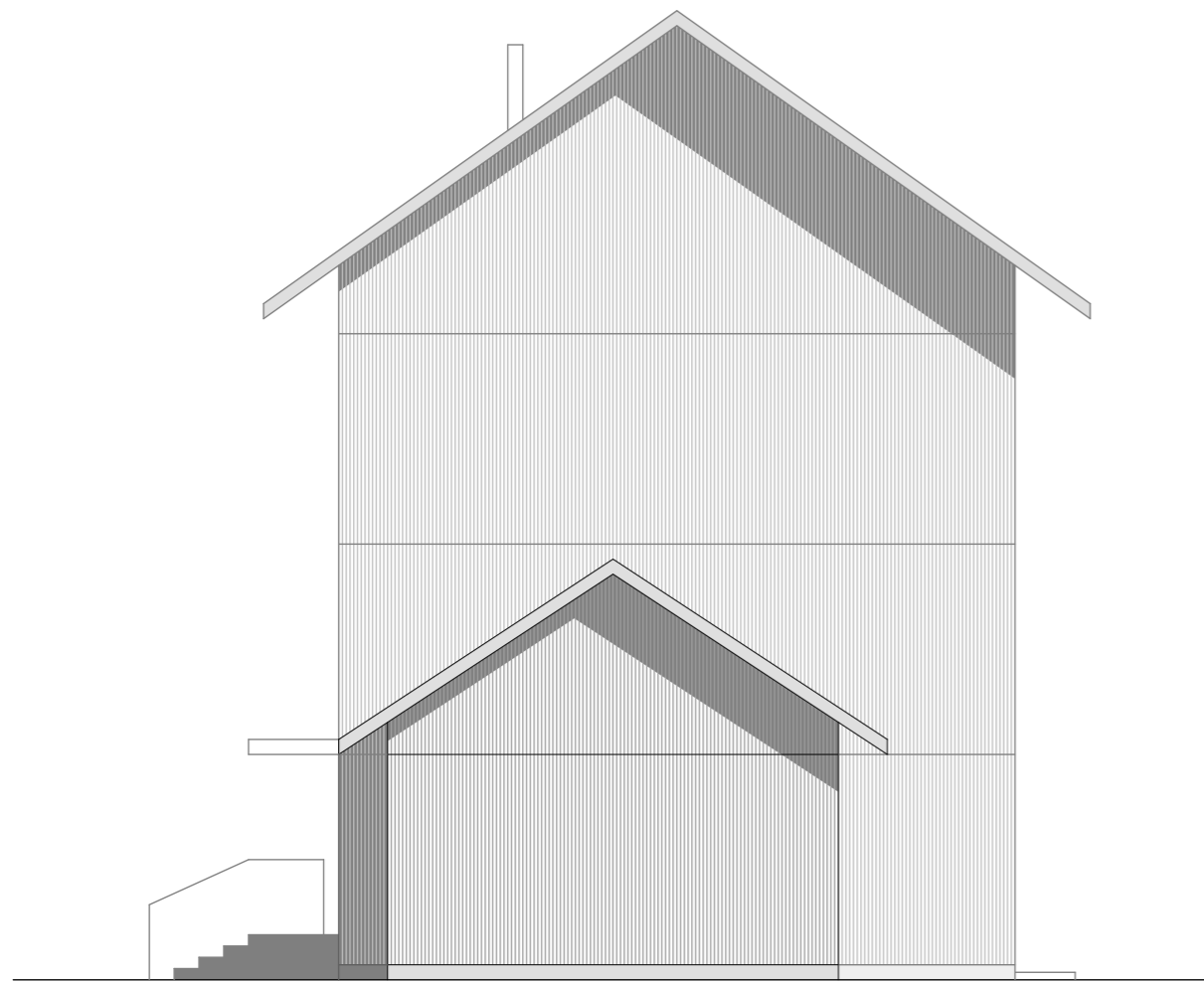
1. + 2. OBERGESCHOSS MST. 1:100



LÄNGSSCHNITT MST. 1:100



QUERSCHNITT MST. 1:100

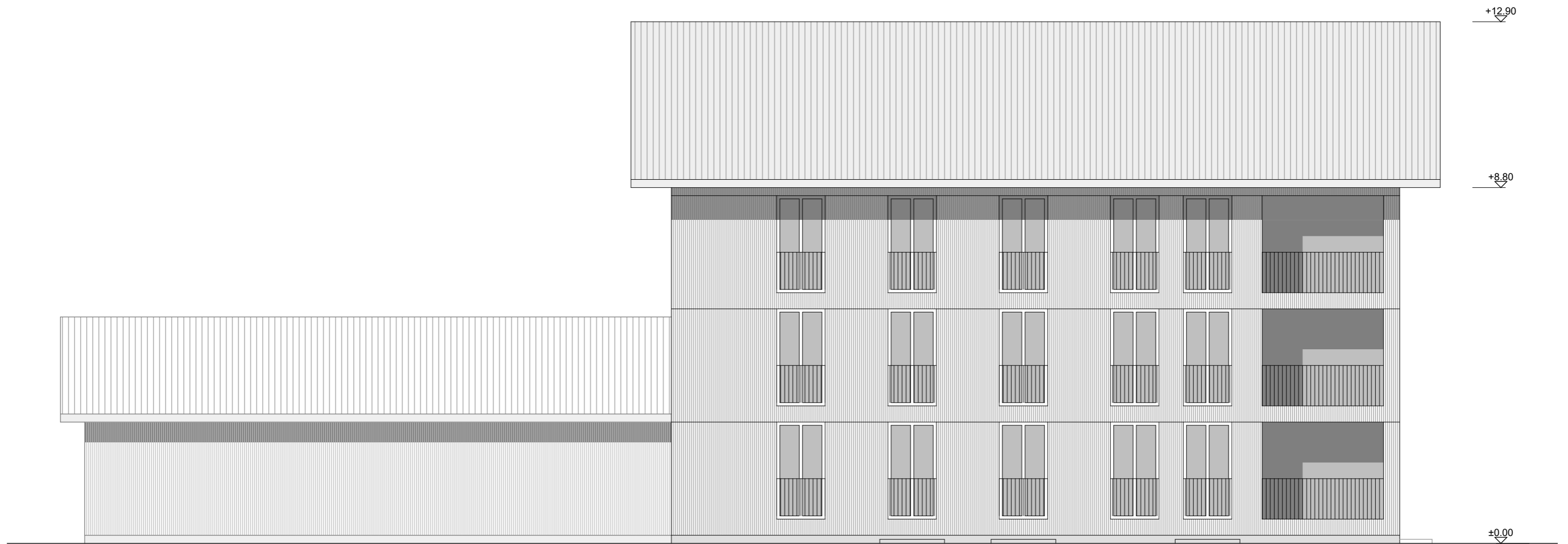


NORDWESTFASSADE

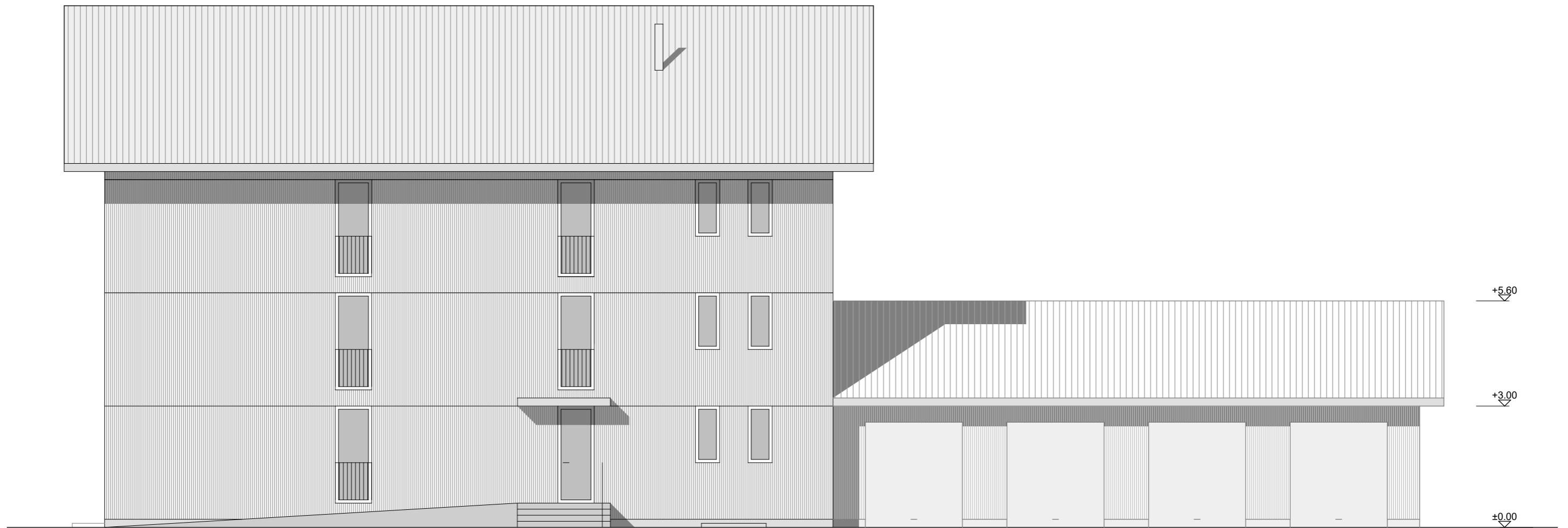


SÜDOSTFASSADE

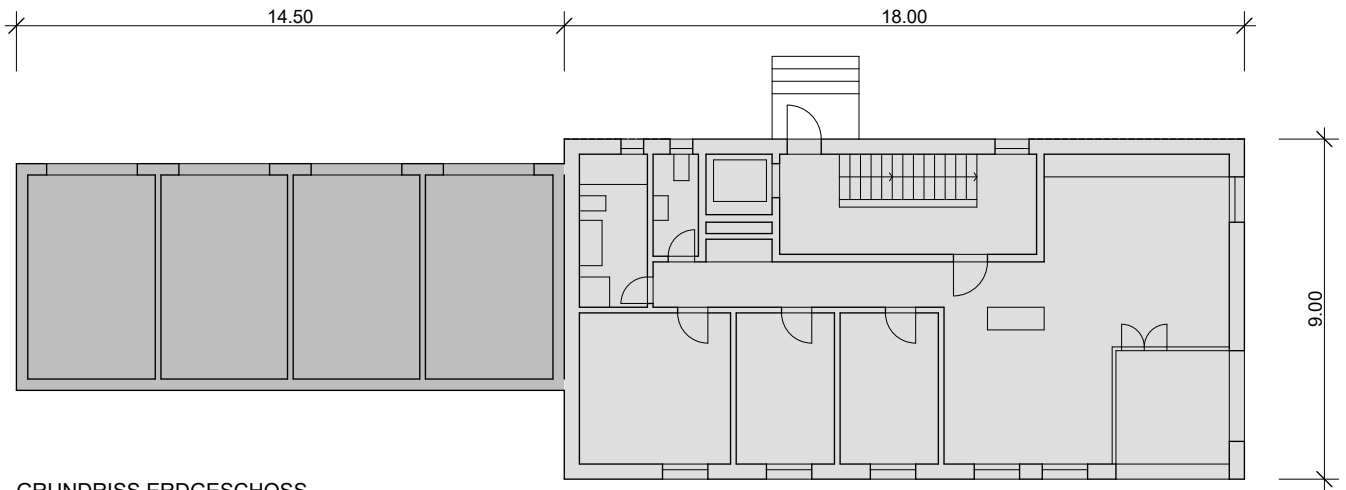
NORDWEST- UND SÜDOSTFASSADEN MST. 1:100



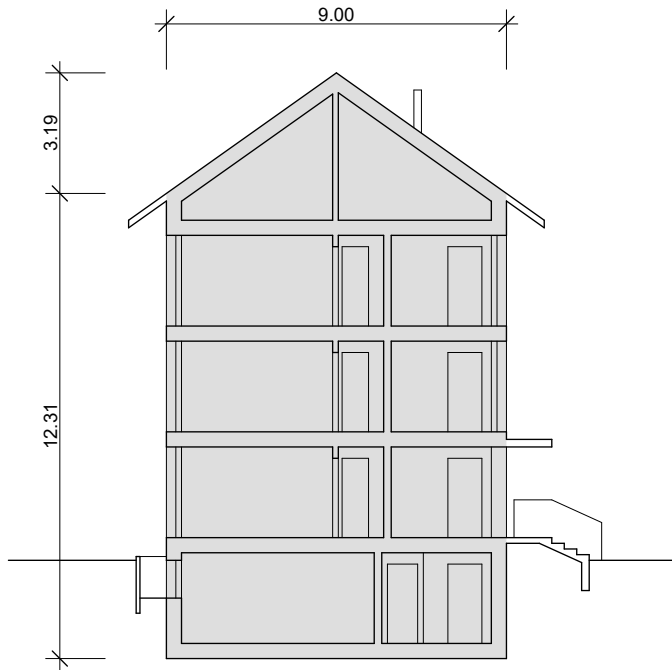
SÜDWESTFASADE MST. 1:100



NORDOST MST. 1:100



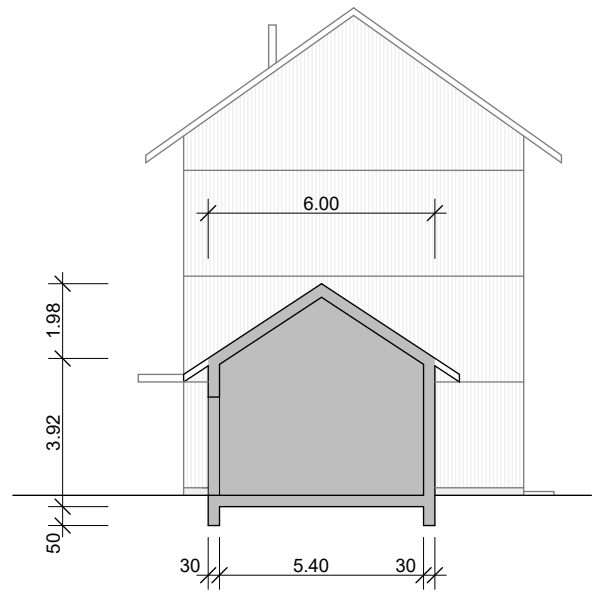
GRUNDRISS ERDGESCHOSS



SCHNITT WOHNHAUS 125.14 m²

VOLUMEN WOHNHAUS

125.14 m² x 18.00 m = 2'252.52 m³



SCHNITT GARAGE 29.77 m²

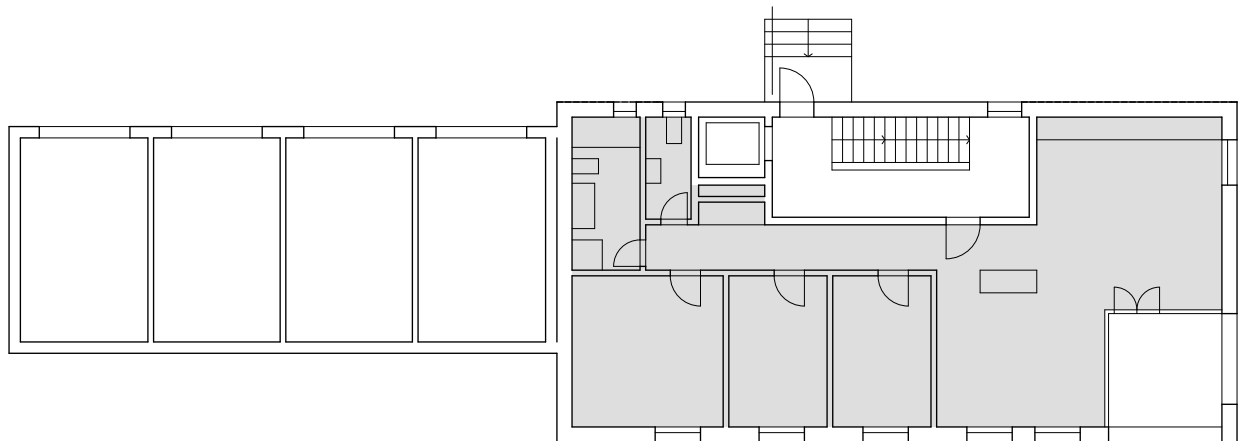
VOLUMEN GARAGE

29.77 m² x 14.50 m = 431.67 m³

VOLUMEN TOTAL

2'252.52 m³ + 431.67 m³ = 2'684.19 m³

KUBISCHE BERECHNUNG



107.40 m²

NETTOWOHNFLÄCHE