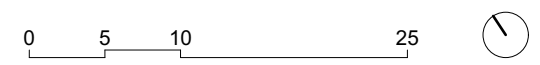


Objekt 2513 Flawil, SFS. Erweiterungsbau

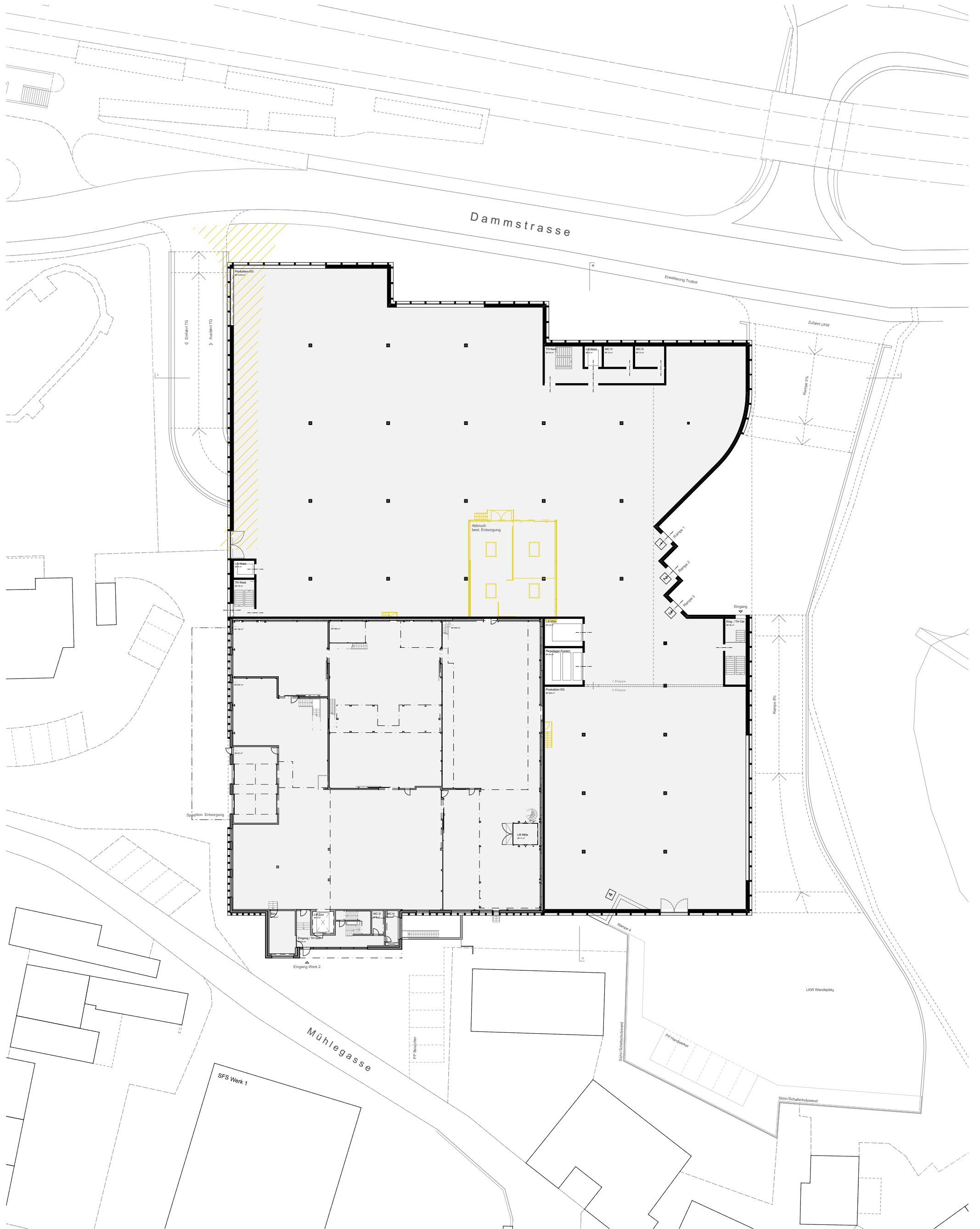


Richtprojekt Untergeschoss

1:500

Erstellungsdatum 30. November 2023 / sa

© RLC AG



Objekt 2513 Flawil, SFS. Erweiterungsbau

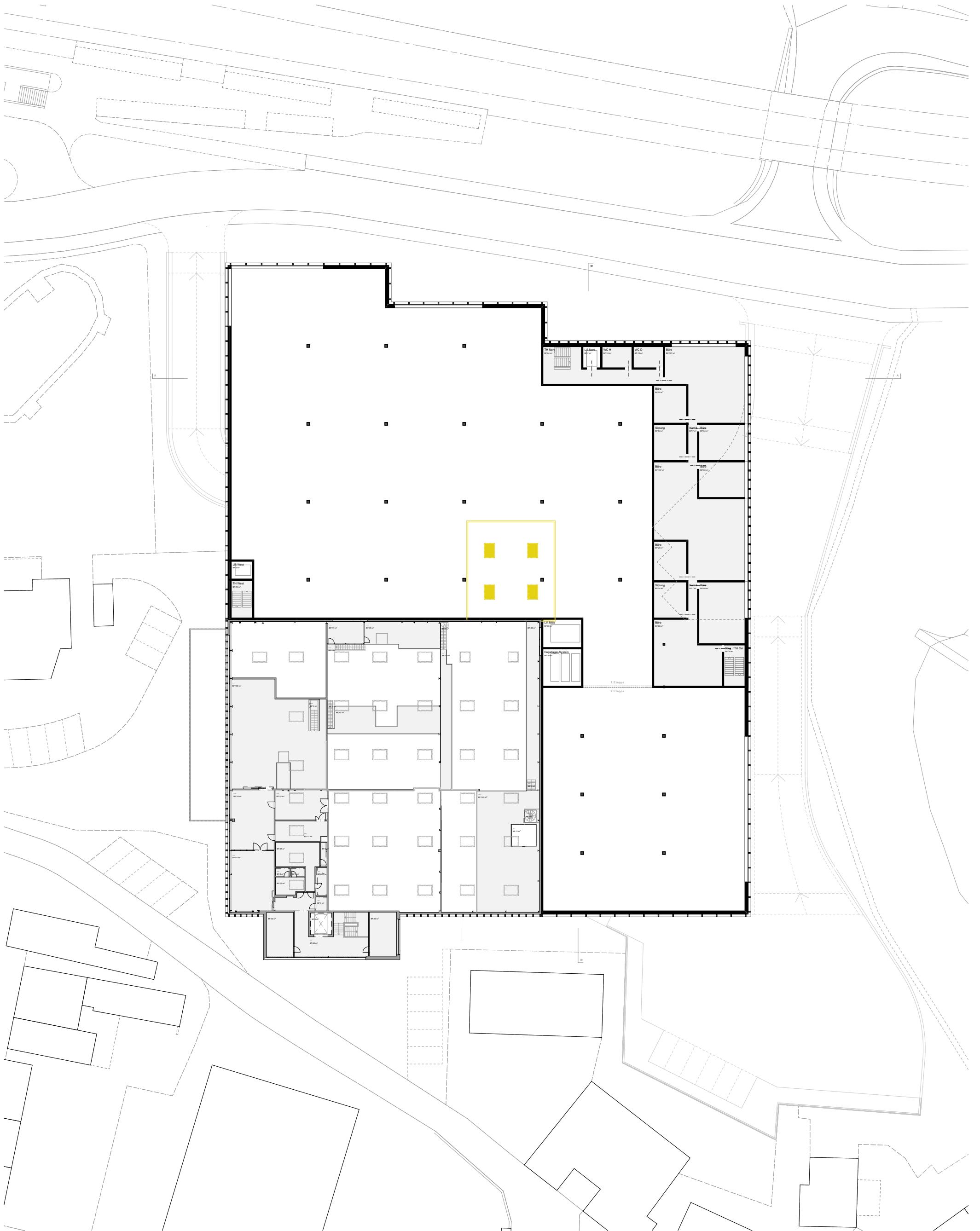
Richtprojekt Erdgeschoss

Erstellungsdatum 30. November 2023 / sa



1:500

© RLC AG



Objekt 2513 Flawil, SFS. Erweiterungsbau

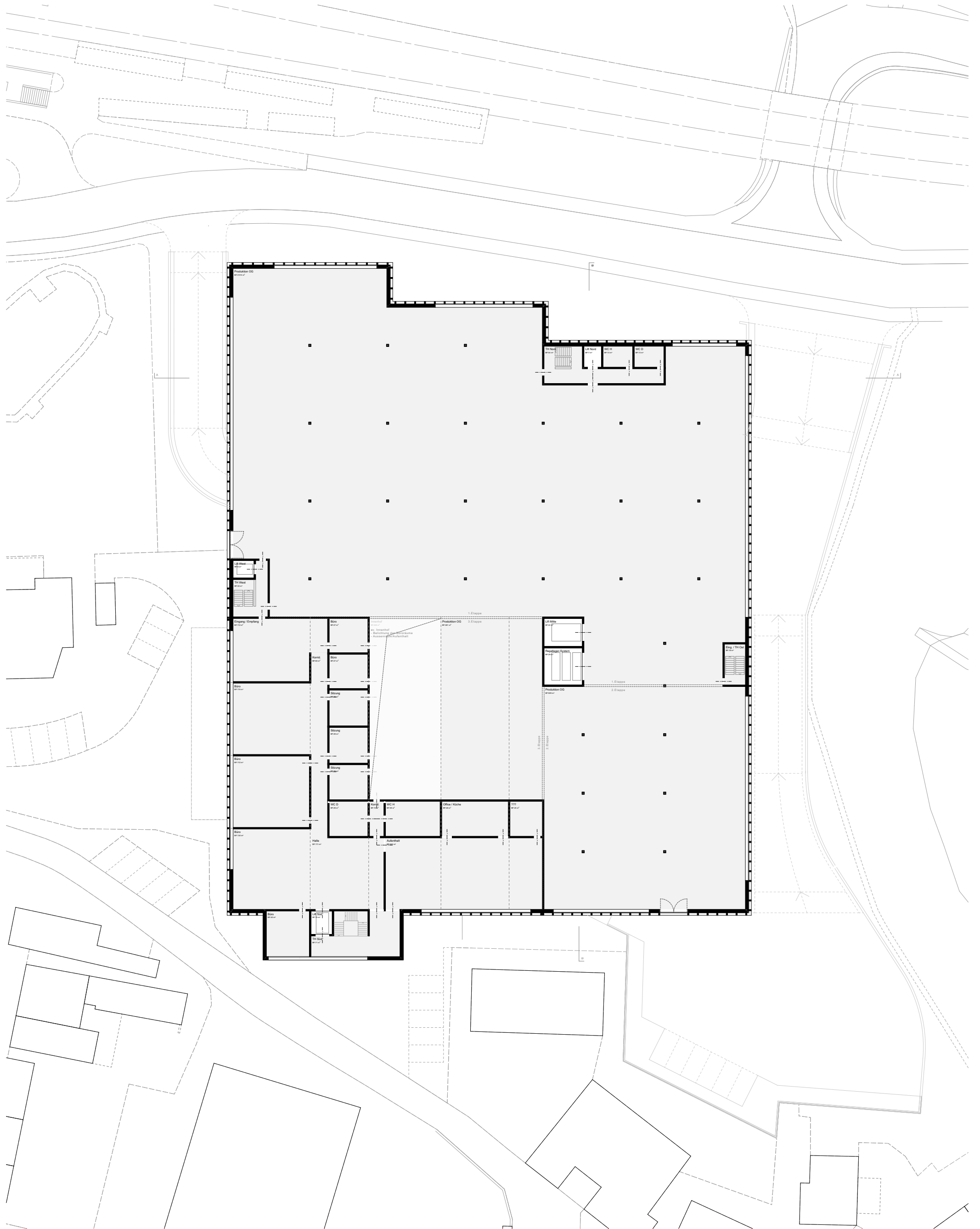


Richtprojekt Zwischengeschoss

1:500

Erstellungsdatum 30. November 2023 / sa

© RLC AG



Objekt 2513 Flawil, SFS. Erweiterungsbau

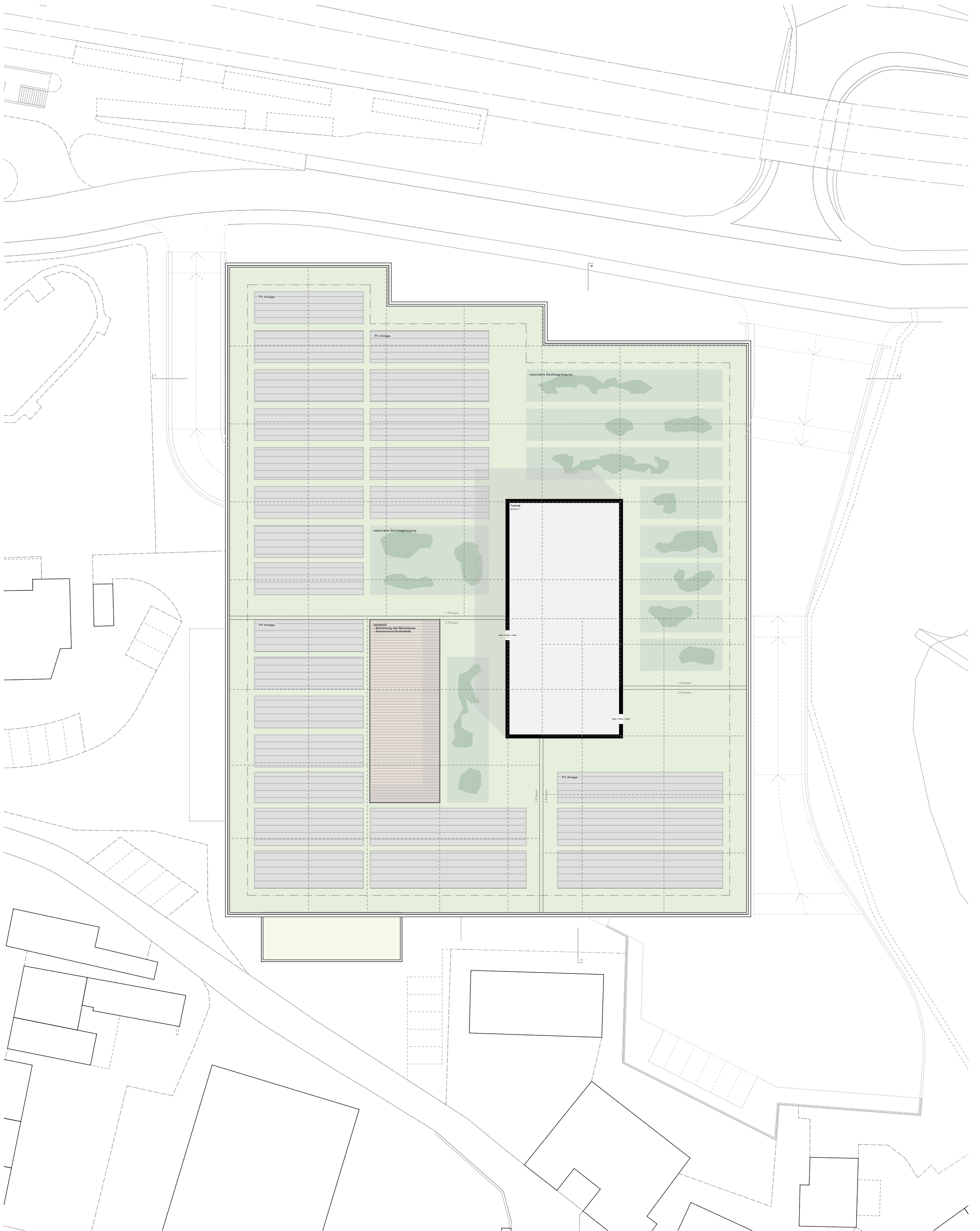


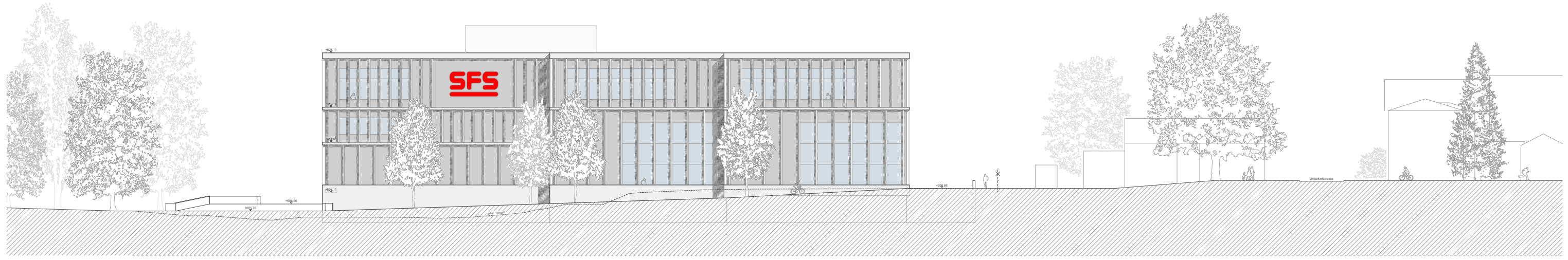
Richtprojekt 1.Obergeschoss

1:500

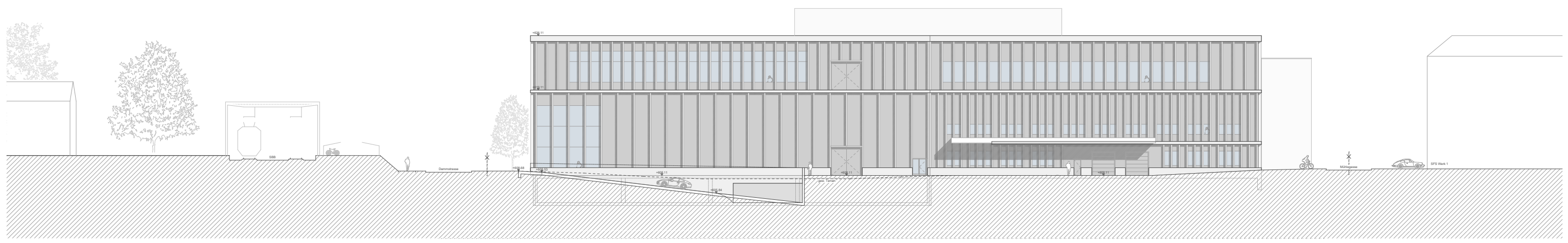
Erstellungsdatum 30. November 2023 / sa

© RLC AG





Nordfassade



Westfassade

Objekt 2513 Flawil, SFS. Erweiterungsbau

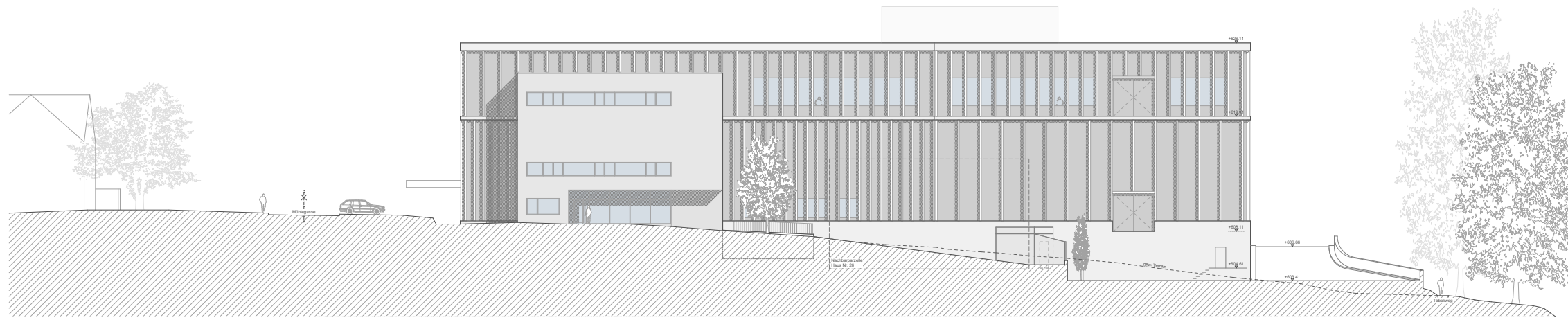


Richtprojekt Nord- und Westfassade

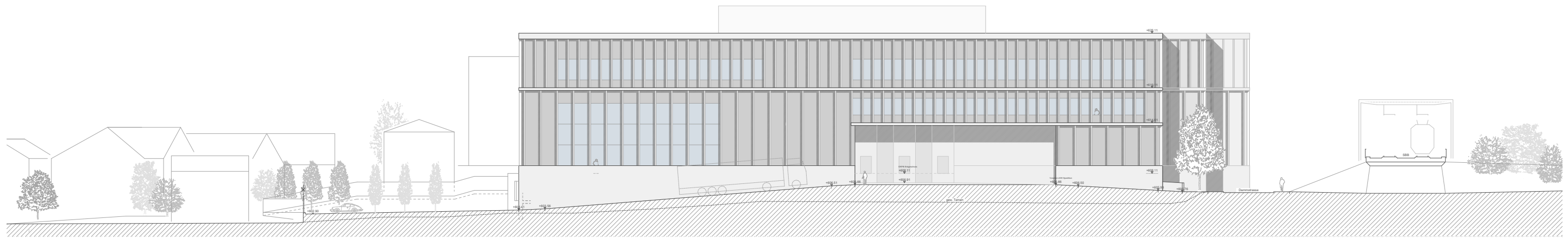
1:500

Erstellungsdatum 30. November 2023 / sa

© RLC AG



Südfassade



Ostfassade

Objekt 2513 Flawil, SFS. Erweiterungsbau

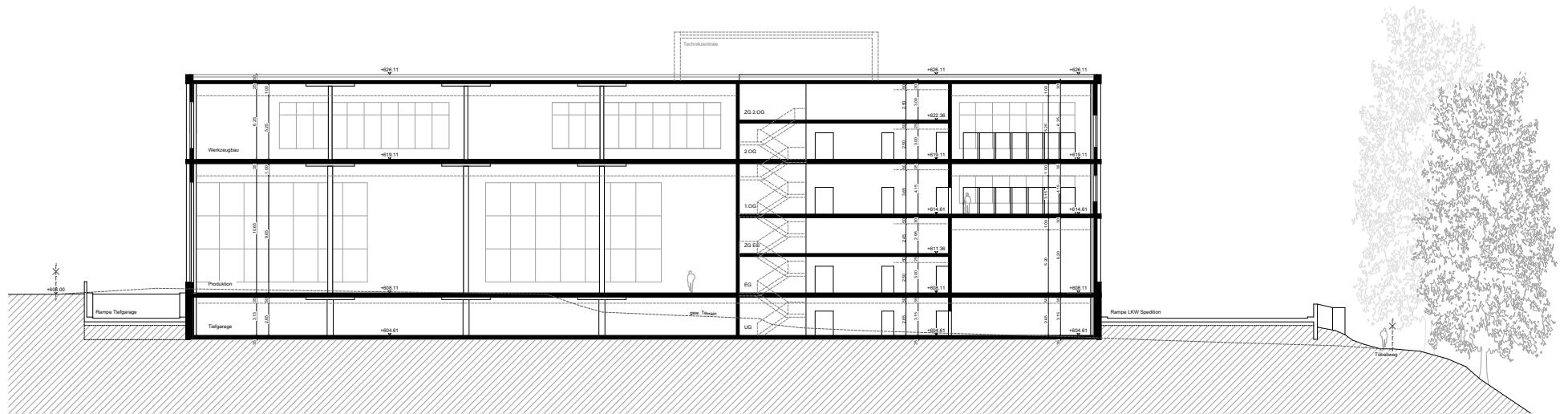
0 5 10 25

Richtprojekt Süd- und Ostfassade

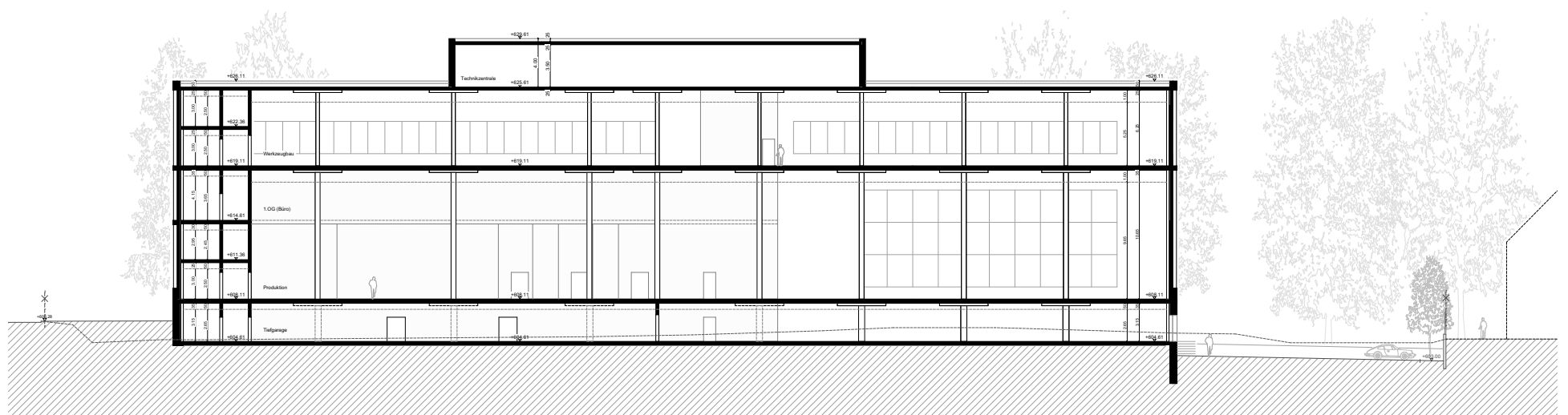
1:500

Erstellungsdatum 30. November 2023 / sa

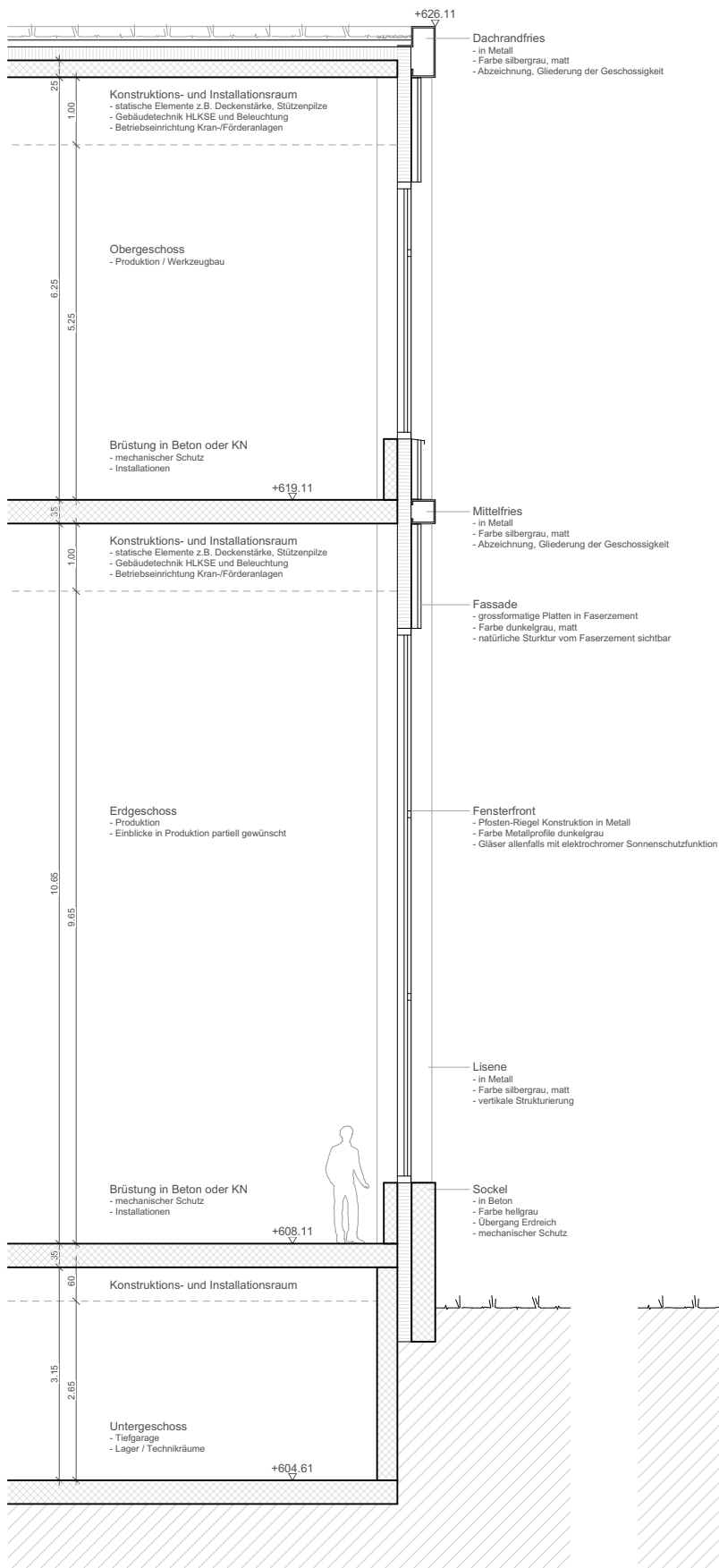
© RLC AG



Querschnitt



Längsschnitt



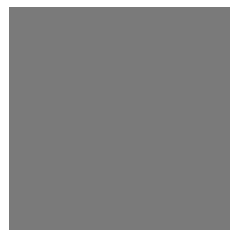
Sichtbeton
- hellgrau
- ruhige Oberfläche, Schalungstyp 4
- Gebäudesockel, Stützmauern
- Annexbau Süd (Haupteingang) in Sichtbeton



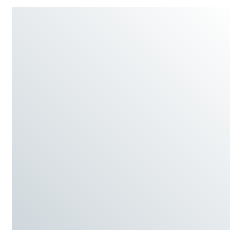
Faserzement
- grossformatige Platten
- dunkelgrau, matt
- natürliche Struktur vom Faserzement sichtbar
- Fassadenbekleidung, inkl. Dachaufbau (Technikzentrale)



Aluminium / -verbundplatten
- eloxiert, matt
- Frise/Gurten und Lisenen



Metall
- dunkelgrau, wie Faserzement
- einbrennlackiert / pulverbeschichtet
- Fenster, Türen, Tore, Lüftungsgitter



Glas
- Floatglas mit entsprechenden Anforderungen an Wärme-, Sonnen-, Schall- und Sicherheitsschutz.



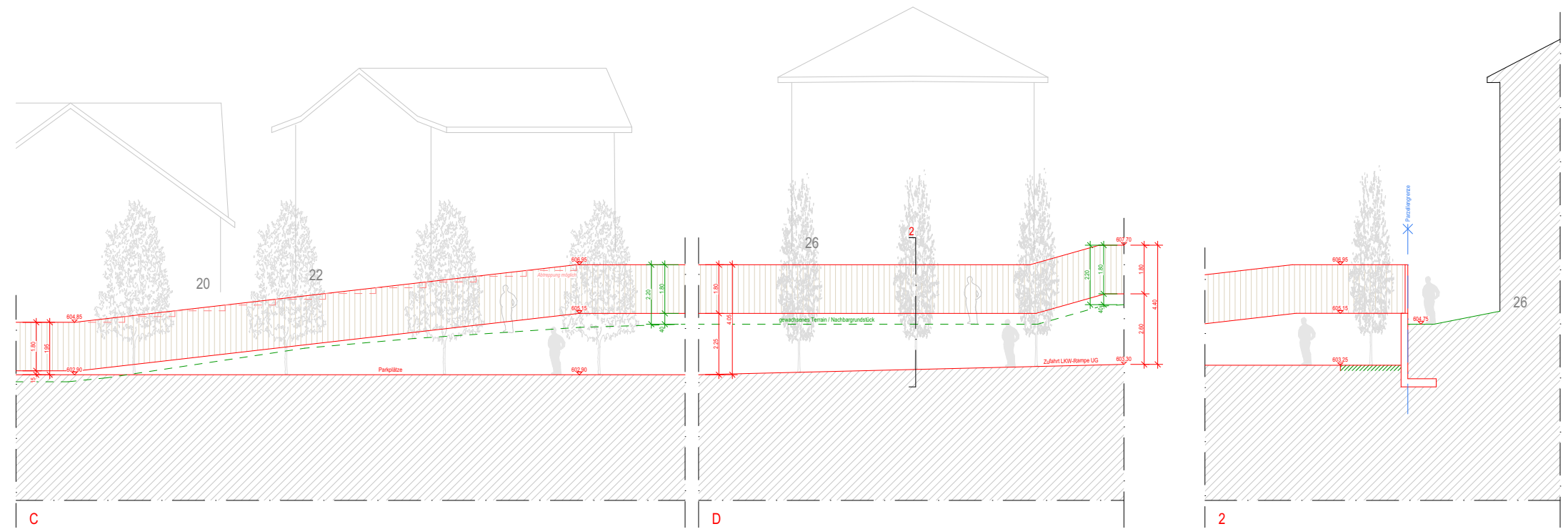
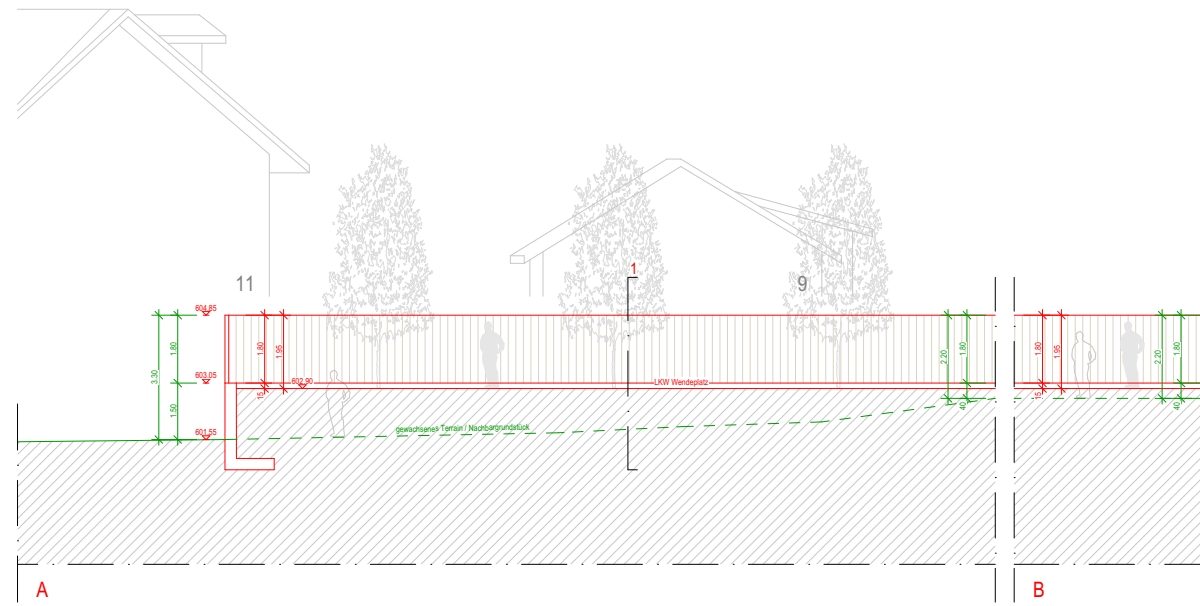
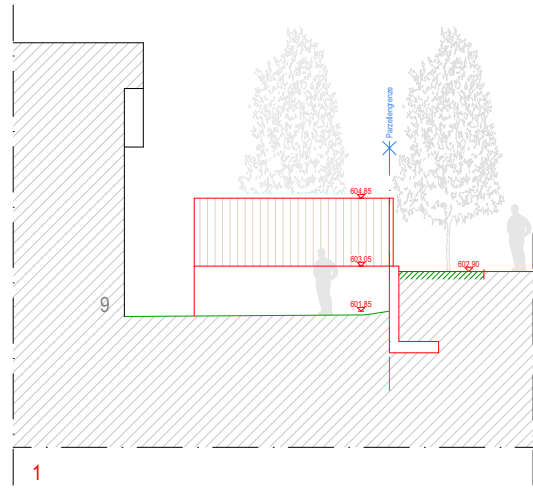
Objekt 2513 Flawil, SFS. Erweiterungsbau

Richtprojekt LKW Wendeplatz | Grundriss Stützmauer und Schall-/Sichtschutzwand

1:200

Erstellungsdatum 30. November 2023 / sa

© RLC AG



Objekt 2513 Flawil, SFS. Erweiterungsbau

Richtprojekt LKW Wendepfad | Abwicklung Stützmauer und Schall-/Sichtschutzwand

1:200

Erstellungsdatum 30. November 2023 / sa

© RLC AG

